

# リサイクルプラザ工芸室 利用案内

リサイクルプラザでは、工芸室でさまざまなリサイクル体験をすることができます。3名以上のグループで、楽しく再生品を作りながら、リサイクルや環境問題について考えてみませんか？

## ガラス工芸

所要時間：2時間30分

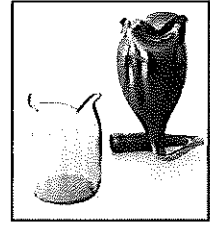
●廃ガラスびんを溶かし、曲げたり伸ばして、オリジナルガラス製品やオブジェを作ります。

利用人数：3人～5人

服装：長袖・長ズボン(天然素材のもの)、運動靴(不燃性のもの)

持ち物：ガラスびん3～5本(中を洗い、ラベルをはがした物)、ゴム手袋、マスク

※高温炉での作業となりますので、原則として小学校4年生未満のお子さんの工芸室への入室をご遠慮いただいております。小学校4年生未満のお子さんを連れてくる場合には、事前にご相談ください。



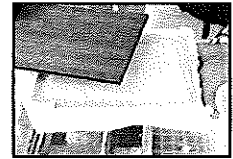
## 紙すき

所要時間：2時間30分

●牛乳やジュースの入っていた紙パックから、オリジナルはがきなどの再生紙を作ります。

利用人数：3人～20人

持ち物：1人につき紙パック3枚、タオル3枚、  
木綿の布(ハンカチサイズ・白無地10枚)、あれば押し花・葉



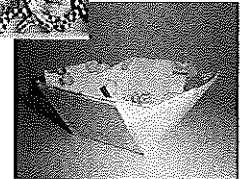
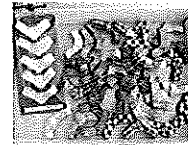
## 牛乳パックカルトナーージュ

所要時間：2～3時間

●牛乳やジュースの入っていた紙パックから、トレイや小箱・いすなどを作ります。

利用人数：3人～

持ち物：トレイ 牛乳パック1ℓ 2本分・布または包装紙や和紙他  
小箱 牛乳パック1ℓ 3本分・布他  
いす 牛乳パック1ℓ 32本分・布・キルト芯他  
共通・・・木工用ボンド・カッター・筆記用具など



## 裂き織り

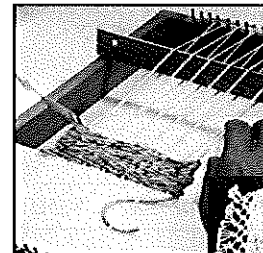
所要時間：3時間

●古い布や洋服を裂いて糸にし、コースターやなべしきに作りかえます。

利用人数：3人～10人

持ち物：1人につき古布※50cm×50cm以上、裁ちばさみ

※古ハンカチや古Yシャツ等、伸縮しない素材の古布が良いです。



## エコキャンドル

所要時間：1時間30分

●家庭で不要になった使用済みの食用油からエコキャンドルを作ります。

利用人数：3人～20人

持ち物：使用済み食用油(濾した物)100ml、紙パック1個、はさみ、カッター、  
キャンドル用の容器、好きな香りのアロマオイル・香水



◎上記以外にも夏休みリサイクル工作やリサイクル手芸教室がございます。詳しくは下記までお問合せ下さい。

### ◆ 申込み方法

電話にて確認の上、1週間前までにお申込みください。お申込みの際には希望種目、日時、人数、代表者の連絡先をお知らせください。一関市、平泉町在住の方が利用できます。料金は無料です。

### ◆ お問い合わせ

一関清掃センター リサイクルプラザ

TEL: 0191-21-2157

FAX: 0191-21-2159

開館日時：平日 8:30～16:30

土曜日 8:30～11:30

日曜・祝日休館



## ◎再生品抽選販売

リサイクルプラザでは、ごみとして捨てられた廃品の中からまだ使用できるものを再生工房室で修理した後、これらの再生品を抽選販売いたします。

- 販 売 年5回 6月・8月・10月・12月・2月
- 受付日時 詳細は広報等に掲載いたします。
- 展示場所 一関清掃センター リサイクルプラザ  
展示コーナー（エントランスホール・3階再生工房室前）
- 販売品目・価格
  - ①家具（タンス・机など）…1,000円～5000円
  - ②大人用自転車…2,000円 10点程度
  - ③子供用自転車…1,000円 10点程度
  - ④その他 …100円～3,000円
- 申込方法 直接リサイクルプラザにおいでください。電話でのお申込みは受付できません。  
一関市・平泉町にお住いの小学生以上で再生品を引取できる方。お1人2点まで  
申込できます。ただし1人が同じ番号の商品に申込する事は出来ません。
- 抽 選 申込が多数の場合は抽選となります。抽選日は申込時ご確認ください。  
抽選結果は当選者のみ、お電話にてご連絡いたします
- 引き渡し 引き渡し期限は申込時ご確認ください。
- お問合せ 手続き・お支払はリサイクルプラザ受付にて行います。申込控えを持参してください。  
郵 便 029-0131 一関市狐禅寺字草ヶ沢36-41  
一関清掃センター リサイクルプラザ  
TEL 0191-21-2157  
FAX 0191-21-2158  
メール iceiso@city.ichinoseki.iwate.jp



平成28年度 再生品抽選販売 開催予定			
お問合せ：一関清掃センターリサイクルプラザ 21-2157			
開館時間： 平日8：30～16：30 土曜日8：30～11：30		休館日：日曜・祝日	
	申 込 期 間	抽 選 日	引 取 期 限
第1期	6/1（水）～ 6/27（月）	6/30（木）	7/11（月）
第2期	8/1（月）～ 8/27（土）	8/31（水）	9/12（月）
第3期	10/1（土）～10/26（水）	10/31（月）	11/14（月）
第4期	12/1（木）～12/20（火）	12/22（木）	1/10（火）
第5期	2/1（水）～ 2/22（水）	2/27（月）	3/13（月）

※申込は一関市・平泉町にお住まいの小学生以上で、各自運搬できるかたに限ります。

※申込は来館された方に限ります。お電話での申込は承りません。

※抽選結果は、抽選会当日に当選者のみ電話にてご連絡いたします。

※当選者は引取期間内に引取をお願いいたします。

※当選後、不具合が生じた場合のメンテナンスおよび自転車の備品の装着等(防犯登録)はお客様のご負担をお願いいたします。